



**dcS** Hybrid  
diamond cleaning system



**HTC**  
**Алмазная Система Чистки**  
Просто добавь воды



[www.htc-twister.com](http://www.htc-twister.com)







# НТС представляет революционный способ чистки полов

DCS - Алмазная Система Очистки – новый подход к чистке и уходу за полами различных типов с использованием микроскопических искусственных алмазов. Существует два различных метода DCS: Twister™ (Твистер) и Hybrid™ (Гибрид). Оба метода уборки являются абсолютно безопасными для окружающей среды.



## Twister™

- блестящий результат при ежедневной уборке

Twister™ это инновационная технология чистки полов при помощи падов с вкрапленными в них миллиардами микроскопических искусственных алмазов, которые чистят и полируют пол, вместо использования агрессивных и небезопасных для экологии и здоровья химических средств. Twister™ может использоваться практически на всех типах полов, таких как тераццо, натуральный камень, бетон, винил и наливные эпоксидные полы. Twister™ - инструмент, который преобразует Ваши изношенные покрытия в чистые и блестящие полы. Twister™ обладает уникальными преимуществами, которые выгодны и полезны как убирающей компании, так и владельцу пола.



## Hybrid™

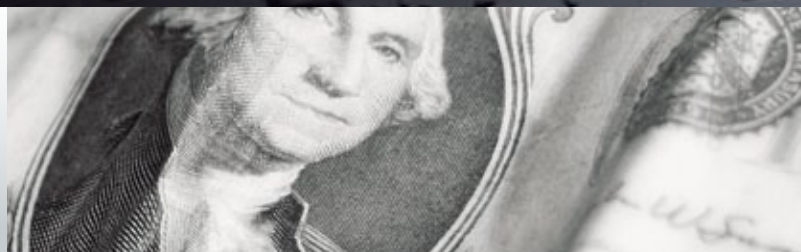
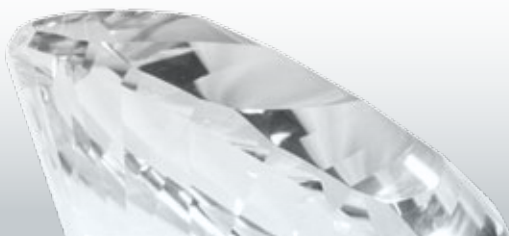
- заставляет Ваш старый пол сверкать как новый

НТС представляет новое решение проблемы восстановления полов из натурального камня DCS Hybrid™ (Гибрид) дает новую жизнь поврежденным и сильно изношенным полам из натурального камня и тераццо. Легкий в использовании и экологически безопасный, DCS Hybrid™ (Гибрид) предоставляет Вам уникальную возможность удалить пятна, глубокие царапины и "апельсиновую корку" с использованием только обычного уборочного оборудования и воды. Восстановите Ваш пол вместо его замены!



# Получить сверкающий пол легко

## Четыре причины разумного выбора



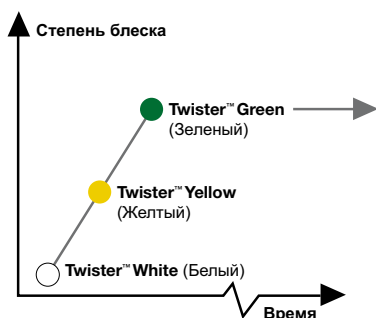
### Превосходное качество

– чистые, блестящие полы каждый день

Twister™ (Твистер) пады придают вашему полу превосходное состояние. Twister™ (Твистер) метод уникален тем что при его регулярном использовании нет необходимости в воске или других дополнительных покрытиях и обработках\*.

Секрет заключается в применении падов Twister™ (Твистер), с искусственными алмазами, для уборки пола.

- **Высокий уровень блеска**
- **Чрезвычайно высокая чистота**
- **Легкость в использовании**



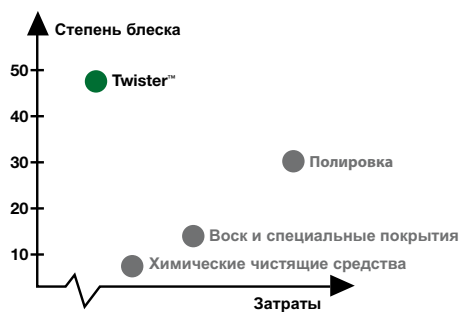
\* Twister™ улучшает качество и продлевает срок службы полов с восковыми и специальными покрытиями

### Экономический эффект

– убирать быстрее, проще и дешевле

Twister™ может использоваться на любых типах полов без замены стандартного оборудования и методов уборки. Длительный срок службы Twister™ падов и отсутствие необходимости в специальных процедурах по полировке и обработке полов, позволяет сократить временные и финансовые затраты\*. Также дополнительную экономию дает отказ от использования химии\*\*. Убирающая компания достигает высокого результата по уборке и приданию полам высокого блеска и прекрасного состояния намного проще, легче и быстрее, а владелец пола получает сияющий пол за меньшие деньги и в более короткий срок.

- **Снижение времени уборки**
- **Отмена специальных периодических обработок пола**
- **Длительный срок службы падов Twister™**
- **Не используются химические средства**



\* При нормальных условиях на площади от 25000 м<sup>2</sup>

\*\* Если пол находится в плохом состоянии, добавьте небольшое количество Twister™ Floor Conditioner. Когда вы работаете над улучшением состояния пола, также рекомендуется применять Twister™ Floor Conditioner.



## Сохранение окружающей среды

– экологически чистая уборка, просто добавь воды

Использование экологически чистых методик приносит пользу всем. Twister™ метод это единственная, безопасная для окружающей среды, альтернатива традиционным способам чистки полов с использованием химических средств. В это же время высокоэффективный метод Twister™ дает в результате применения, гигиенически чистый пол без каких либо восков или полирующих средств и покрытий. Выбирайте экологически чистый метод Twister™ для ежедневной уборки

- **Снижение использования химикатов:** для ежедневной уборки полов применяется только вода.\*
- **Нет необходимости использовать воск или полирующие средства и покрытия.**

## Простота и безопасность для персонала

– те же процедуры с лучшим результатом

При использовании системы уборки Twister™ вам нужна только вода. Протрите пол при помощи мопа, выберите подходящий тип пада Twister™, залейте воду и начните уборку с вашей поломоечной машиной. Это все что нужно для получения сверкающего пола.

- **Twister™ пады подходят ко всем типам машин и выпускаются всех типоразмеров**
- **Twister™ заменит ваши обычные пады и химикаты, но при этом ваши рабочие процедуры останутся прежними**
- **Высокоэффективный метод сохраняет время и деньги. Даже одной стадии обработки пола по технологии Twister™ достаточно для самых требовательных поверхностей.**

\* Если пол находится в плохом состоянии, добавьте небольшое количество Twister™ Floor Conditioner. Когда вы работаете над улучшением состояния пола, также рекомендуется применять Twister™ Floor Conditioner.



# Алмазная система очистки Twister™ (Твистер) + Hybrid™ (Гибрид)

Идеальное решение для  
всех типов полов и покрытий

## Метод Twister™ Standard

(Стандарт)

Трех шаговый процесс, который выполняется во время стандартной процедуры уборки полов. Для достижения оптимальных результатов, в зависимости от первоначального состояния пола, на каждую стадию Twister™ Standard обычно требуется около 2-3 недель с использованием средства ухода за полом Twister™ Floor Conditioner. Никакого дополнительного времени или затрат не требуется для применения метода Twister™ Standard. Используйте белый пад Twister™ White во время ежедневного обслуживания, до появления чистой и однородной поверхности. На следующей стадии замените белый пад Twister™ White на желтый пад Twister™ Yellow и добейтесь появления блеска на полу на этой стадии. Продолжите процесс с зеленым падом Twister™ Green, и результатом этой стадии будет ослепительно яркий, блестящий и чистый пол. Для ежедневного обслуживания используют зеленый пад Twister™ Green, чтобы поддерживать высокую степень блеска и чистоты.

## Метод Twister™ Intensive

(Интенсив)

Метод аналогичен процессам Twister™ Standard, но требующий на каждой стадии 6-10 последовательных проходов. Метод Twister™ Intensive разработан для быстрого достижения результата за короткий промежуток времени, в отличие от Twister™ Standard используемого при ежедневной процедуре уборки и требующего большего времени. Преимуществом применения метода Twister™ Intensive является немедленный эффект улучшения состояния пола. В зависимости от мощности оборудования и первоначального износа пола, большие области могут быть обработаны и улучшены за один рабочий день. При работе на каменных полах используется средство Twister™ Floor Conditioner.

## Метод Twister™ Extreme

(Экстрим)

Этот метод используется для достижения максимально возможного блеска и сияния. Пол полируется при помощи высокоскоростных дисковых машин и зеленых падов Twister™ Green. Могут использоваться любые типы высокоскоростных полировочных машин.

## Метод Hybrid™ (Гибрид)

Гибридный метод Hybrid™ - это комбинация легкой шлифовки и метода Twister™, что позволяет отреставрировать сильно износившиеся каменные полы с глубокими царапинами или эффектом «апельсиновой корки». Начните с коричневого диска Hybrid™ Brown для удаления глубоких повреждений и перейдите на синий диск Hybrid™ Blue для легкой шлифовки каменной поверхности, после их исчезновения. Во время процесса шлифовки поверхность пола должна визуально контролироваться. До появления ровной однородной поверхности, необходимо осуществить примерно по 8 проходов на каждой стадии в зависимости от степени изношенности пола. Гибридный метод шлифовки Hybrid™ выполняется только с применением воды на мокром полу. Далее необходимо использовать методы Twister™ Standard или Intensive как описано выше.





▲ Тип пола: натуральный камень и дерево  
Место нахождения: Круизный корабль

▼ Тип пола: Мрамор  
Место нахождения: Международный аэропорт





# Обзор продукции



## Система алмазной очистки DCS Twister™ (Твистер)



### Черный пад Twister™ Black

Для глубокой очистки промышленных напольных покрытий с различными типами загрязнений и пятен и для работы на грубых бетонных поверхностях. Удаляет масло, смазку, сажу и следы грузовых шин. Черный пад Twister™ Black – идеальное решение проблем с индустриальными напольными покрытиями.



### Красный пад Twister™ Red

Для глубокой очистки изношенных каменных полов. Красный пад Twister™ Red эффективно удаляет царапины и пятна, оставляя чистую матовую поверхность, готовую к последующим стадиям обработки по методу Twister™.



### Белый пад Twister™ White

Первая стадия в интенсивном методе Twister™ Intensive (Интенсив). Белый пад Twister™ White удаляет мелкие царапины, оставляя шелковистую матовую, чистую поверхность, готовую к последующим стадиям обработки по методу Twister™.



### Желтый пад Twister™ Yellow

Вторая стадия в стандартном методе Twister™ Standard или интенсивном методе Twister™ Intensive. На этой стадии поверхность подготавливается к финальной стадии обработки по методу Twister™.



### Зеленый пад Twister™ Green

Финальная стадия в стандартном методе Twister™ Standard или интенсивном режиме Twister™ Intensive или используется для ежедневного ухода за полами. При регулярном использовании этого пада полы приобретают устойчивый сильный блеск. Зеленый пад Twister™ Green идеально подходит для применения по полам из камня, винила и линолеума. Также применяется в высокоскоростной полировке полов HTC Superfloor™, терраццо и из натурального камня. Зеленый пад Twister™ Green очень эффективен для полировки полов из винила и линолеума, покрытых защитным слоем.



### Кондиционер для полов Twister™ Floor Conditioner

Для полов в плохом состоянии при обработке следует использовать небольшое количество кондиционера для полов Twister™ Floor Conditioner. Для повышения качества и внешнего вида полов также рекомендуется применять кондиционер для полов. Отлично работает в распыленном виде при высокоскоростной полировке Twister™. Экологически безопасный, не содержит воск или мастику.





## Насадка DCS Hybrid™ (Гибрид)



Насадка DCS Hybrid™ (Гибрид) состоит из треугольных сегментов с вставками из алмазного абразива, (доступно два уровня зернистости), в комбинации с падом Twister™ на держателе «Велкро». Доступные размеры 14", 17", 20" и 21". DCS Hybrid™ работает на всех типах поломоечных машин. На больших участках следует использовать поломоечные машины с достаточным прижимным давлением (мин. 70 кг)



### Коричневая насадка Hybrid™ Brown

Коричневая насадка Hybrid™ Brown – самый грубый сегмент в серии DCS Hybrid™ (Гибрид). Удаляет небольшие задиры, отслоения, изношенные участки и пятна.



### Голубая насадка Hybrid™ Blue

Используется на последней стадии восстановления полов в системе DCS Hybrid™ (Гибрид). Подготавливает пол к дальнейшей обработке падами Twister™.

## Установка падов Twister™ (Твистер) и насадок Hybrid™ (Гибрид) на держатель «Велкро»



Для достижения максимального срока эксплуатации и лучших результатов пады DCS Twister™ (Твистер) следует устанавливать на держателе без центрального замка. Насадки DCS Hybrid™ (Гибрид) следует использовать вместе держателем «Велкро».

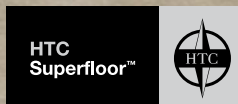
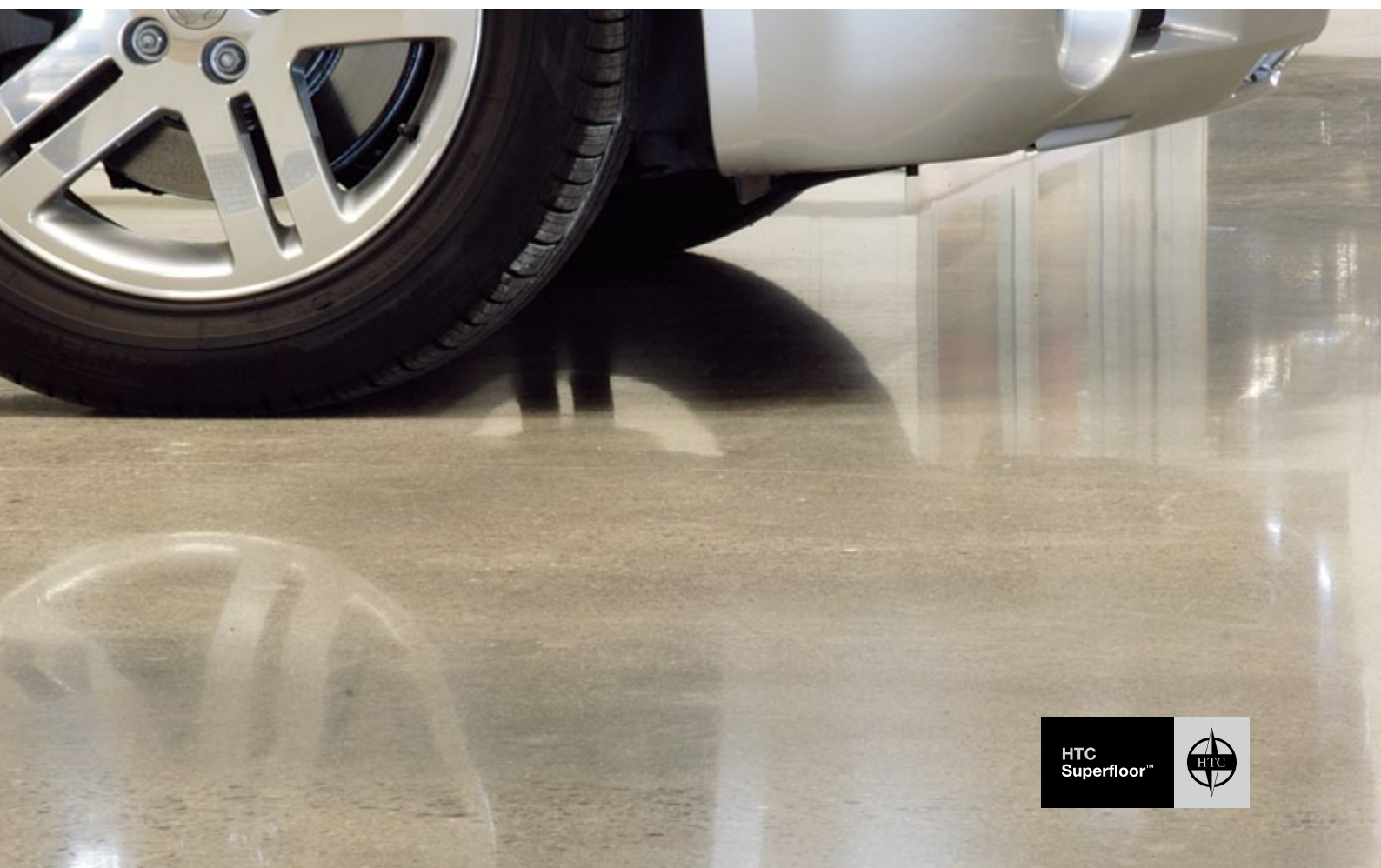






▲ Тип пола: Винил  
Место нахождения:  
Сеть гостиниц в Скандинавии

▼ Тип пола: HTC Superfloor™ (Суперфлор)  
Место нахождения: Автомобильный салон





# Инструкция по применению

Тип пола	Метод использования	Рекомендуемая
Террацо Мрамор Известняк Гранит	Идеально для улучшения состояния полов (Twister™ Intensive или Standard) и ежедневной уборки с Twister™ Green. Сухая полировка позволяет добиться высокого глянца (Twister™ Extreme). На поверхностях находящихся в нормальном состоянии и обработанных методом химической кристаллизации используйте только Twister™ Green.	Hybrid™ Brown (Гибрид коричневый) ● Hybrid™ Blue (Гибрид синий) ● Twister™ Red (Твистер красный) ● Twister™ White (Твистер белый) ○ Twister™ Yellow (Твистер желтый) ● Twister™ Green (Твистер зеленый) ●
Пластик Винил	Идеально для улучшения состояния полов (Twister™ Intensive или Standard) и ежедневной уборки с Twister™ Green. Сухая полировка позволяет добиться высокого глянца (Twister™ Extreme). При использовании Twister™ Green достигается ультра высокий глянец с эффектом «мокрого пола» (уровень отражения более 70%) на полах нормальном состоянии и обработанных мастикой.	Twister™ White (Твистер белый) ○ Twister™ Yellow (Твистер желтый) ● Twister™ Green (Твистер зеленый) ●
Керамическая плитка	Идеально для улучшения состояния полов (Twister™ Intensive или Standard) и ежедневной уборки с Twister™ Green. При необходимости, мы рекомендуем начать обработку при помощи Twister™ Red.	Twister™ Red (Твистер красный) ● Twister™ White (Твистер белый) ○ Twister™ Yellow (Твистер желтый) ● Twister™ Green (Твистер зеленый) ●
Линолеум	Ежедневная уборка с использованием Twister™ Green.	Twister™ Green (Твистер зеленый) ●
Полированный бетонный пол (HTC Superfloor™)	Ежедневная уборка с использованием Twister™ Green. Сухая полировка позволяет добиться высокого глянца (Twister™ Extreme).	Twister™ Green (Твистер зеленый) ●
Шлифованный бетон	Идеально для улучшения состояния полов (Twister™ Intensive или Standard) и ежедневной уборки с Twister™ Green.	Twister™ White (Твистер белый) ○ Twister™ Yellow (Твистер желтый) ● Twister™ Green (Твистер зеленый) ●
Неполированный бетон	Ежедневная уборка с использованием Twister™ Black. Для поверхностей с высокой частотой уборки рекомендуется использовать Twister™ Red.	Twister™ Black (Твистер черный) ● Twister™ Red (Твистер красный) ●
Наливные полы (Эпоксидные, акриловые)	Старые полы: ежедневная уборка с Twister™ Red. Для сильно загрязненных полов используйте Twister™ Black. Новые полы: Ежедневная уборка с использованием Twister™ Green.	Twister™ Black (Твистер черный) ● Twister™ Red (Твистер красный) ● Twister™ Green (Твистер зеленый) ●

Более подробную информацию смотрите на нашем сайте [www.htc-twister.com](http://www.htc-twister.com)





#### Head office

---

##### HTC Sweden AB

PO Box 69  
614 22 Söderköping  
Sweden

Street (delivery) address:

Klevvägen 7  
614 92 Söderköping  
Sweden

Phone: +46 (0)121-29400  
Fax: +46 (0)121-15212  
E-mail: [info@htc-sweden.com](mailto:info@htc-sweden.com)  
[www.htc-floorsystems.com](http://www.htc-floorsystems.com)

##### HTC Floor systems Ltd.

Unit 4 Kingston Business Park  
Dunfermline Court  
Maidstone Road  
Kingston  
Milton Keynes  
MK10 0BY  
Great Britain

Phone: +44 (0)845 4602500  
Fax: +44 (0) 845 460 1500  
E-mail: [info@htc-europe.co.uk](mailto:info@htc-europe.co.uk)  
[www.htc-floorsystems.com](http://www.htc-floorsystems.com)

---

##### HTC Floor Systems GmbH

Im Petersfeld 7  
65624 Altendiez  
Germany

Phone: +49 (0) 6432 / 64558 - 0  
Fax: +49 (0) 6432 / 64558 - 22  
E-mail: [info@htc-europe.de](mailto:info@htc-europe.de)  
[www.htc-floorsystems.com](http://www.htc-floorsystems.com)

---

##### HTC France S.A.S.

ZI Mondeville Sud  
Rue Nicéphore Niepce  
14120 Mondeville  
France

Phone: +33 (0)2 31 34 27 00  
Fax: +33 (0)2 31 34 09 29  
E-mail: [info@htc-europe.fr](mailto:info@htc-europe.fr)  
[www.htc-floorsystems.com](http://www.htc-floorsystems.com)

---

##### HTC Inc.

5617 Tazewell Pike  
Knoxville, TN 37928  
USA

Phone: +1 865 689 2311  
Fax: +1 865 689 3991  
E-mail: [info@htc-america.com](mailto:info@htc-america.com)  
[www.htc-floorsystems.com](http://www.htc-floorsystems.com)

*Diamonds  
-it's brilliant*

**ЗАО "Альфаком Коммерс"**  
Гражданский пр. д 30, 195220  
Санкт-Петербург, Россия  
**Тел.** (812) 329-93-20, 294-82-08  
**Факс** (812) 430 2818  
**Сот.** 8 911-213-60-28  
**e-mail:** [konstantin@alfacom.spb.ru](mailto:konstantin@alfacom.spb.ru)  
[www.butchers.ru](http://www.butchers.ru)

